



OÙ SE FORMER ?

- **UFA EDMOND DOUCET – CHERBOURG EN COTENTIN**
02 33 87 23 40

CONTACTEZ-NOUS / RENSEIGNEZ-VOUS



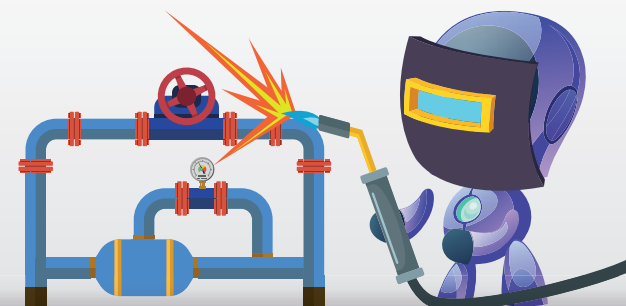
CFA ACADÉMIQUE DE NORMANDIE
2, RUE DU DOCTEUR FLEURY
76132 MONT SAINT AIGNAN
TEL : 02 32 08 96 61
cfa-academie@ac-normandie.fr
www.cfa-academie-normandie.fr

CFA ACADÉMIQUE de NORMANDIE

MC TECHNICIEN EN SOUDAGE



SECTEUR INDUSTRIE - LOGISTIQUE - ÉNERGIE



Prérequis, conditions et délais d'accès

→ L'âge minimum est de 16 ans. Il peut être abaissé à 15 ans si le jeune a atteint cet âge entre la rentrée scolaire et le 31 décembre de l'année civile, et qu'il a terminé son année de 3ème. L'âge maximum est de 30 ans (29 ans révolus).

→ La formation est accessible à un public en situation de handicap sans limite d'âge.

→ Entrées / sorties permanentes pour une durée minimum de 6 mois (positionnement réalisé par l'établissement de formation).

→ Afin de vérifier l'accessibilité au diplôme, vous pouvez contacter le CFA A par mail : cfa-academique@ac-normandie.fr ou [scanner le QR code](#).



COÛT

Apprenti :
formation gratuite.

Employeur :
le coût est pris en charge par l'OPCO en fonction du niveau de prise en charge établi par France Compétences.



VALIDATION

MC technicien en soudage,
diplôme de l'Éducation Nationale en apprentissage.

Conditions de déroulement de la validation du diplôme conformément au référentiel d'examen.

TAUX DE RÉUSSITE À L'EXAMEN : 100%
TAUX D'INSERTION PROFESSIONNELLE : 95%
TAUX DE SATISFACTION APPRENTI : 87 %

Métiers et objectifs visés

→ Charpentier/ère métallique

→ Chaudronnier/ère

→ Serrurier/ère

→ Soudeur/euse

Le titulaire de la mention complémentaire exerce son activité dans le domaine de l'assemblage de tout type de pièces en acier à l'aide de procédés de soudage électrique : TIG, EE, MIG et MAG fil plein et fil fourré.

En atelier et/ou sur chantier, en France et /ou à l'international, le titulaire de la mention complémentaire "technicien(ne) en soudage" réalise en autonomie des soudures.

Durée de la formation

Sauf conditions particulières, le contrat est conclu pour une année. 420 heures, soit 12 semaines réparties, sont programmées au sein de l'établissement de formation.

Poursuite d'études

Les diplômés d'une MC sont déjà titulaires d'un autre diplôme professionnel (BP, CAP...). ... Néanmoins, il est toujours possible de continuer ses études en bac professionnel (après un CAP), ou bien en BTS (après un bac).